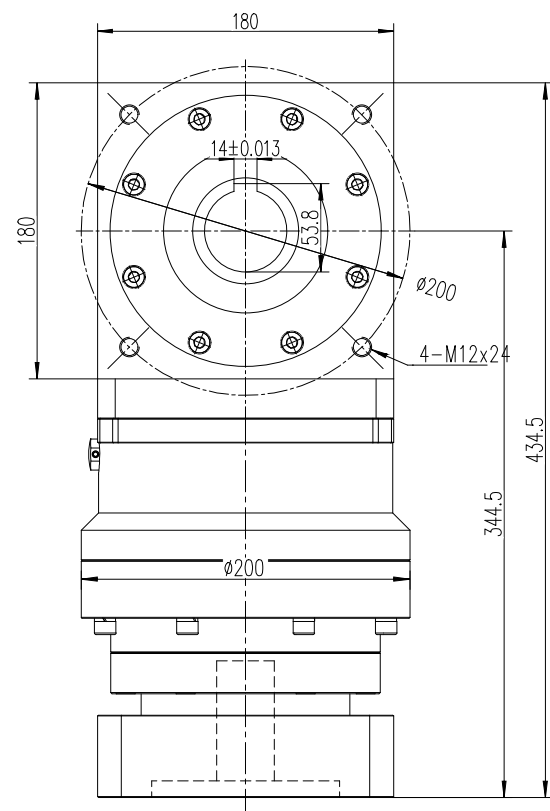
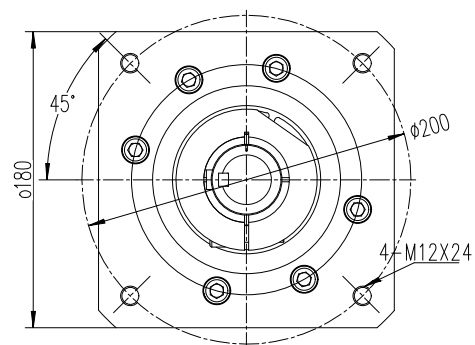
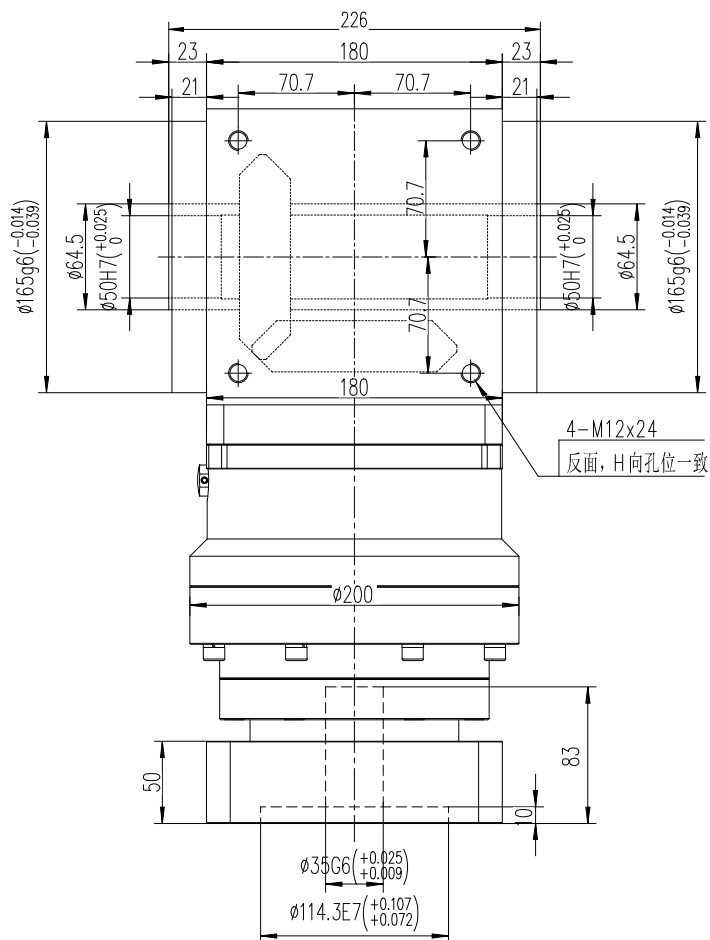


| |
|--------|
| 借通用件登记 |
| 描 图 |
| 校 描 |
| 旧底图总号 |
| 登 字 |
| 日 期 |



性能参数:

減速比: 1:15-100

额定输出力矩: 900-1200N.m

最大加速力矩：1.5倍额定扭矩

额定输入转速: 3000 rpm

容许径向力: 19500 N

容许轴向力: 19500 N

回程間隙: ≤ 12 arcmin

使用寿命: >20000 h

使用温度: $-10^{\circ}\text{C} \sim 80^{\circ}\text{C}$

| | | |
|------------------------------|----------------------|--|
| 客户签字 Customer's Signature | 公司名称 Company name |  鋒棒傳動科技(江苏)有限公司 鋒棒傳動設備(上海)有限公司 台灣 鋒棒科技 有限公司 |
| | 图名 Drawing name | 行星减速机Planetary gearbox: PAW180A-L2-CR |
| 设计 Design: 刘建勇 | 服务热线 Service hotline | 400-8040-668 / QQ:4008040668 |
| 复核 Recheck: | 網址/邮箱Website/email | www.fht.tw / www.3fgearmotor.com fht@fht.tw / sales@3fgearmotor.com |
| 日期 Date: 2025/01/08 | 電話/传真Tel./Fax | 021-39948832 /021-39948836 |